



บริษัท ทีม คอนซัลติ้ง เอนจิเนียริ่ง แอนด์ แมเนจเม้นท์ จำกัด (มหาชน)



บริษัท ทีแอลที คอนซัลแตนท์ จำกัด



บริษัท ทีมพลัส พาร์ทเนอร์ส จำกัด



บริษัท เอ็มเอชพีเอ็ม จำกัด

โครงการระบบรถไฟฟ้าชานเมืองร่วมกับรถไฟทางไกลเชื่อมต่อบรรณข่งมวลงชน

# ในเขตกรุงเทพมหานครและปริมณฑล ช่วงศาลายา – นครปฐม



## ▲ ความเป็นมาโครงการ

เนื่องด้วยพื้นที่กรุงเทพมหานครมีการพัฒนาและขยายตัวเป็นวงกว้างอย่างต่อเนื่อง และมีความหนาแน่นของประชากรสูง ดังนั้น เพื่อให้การพัฒนาเมืองเป็นไปอย่างมีทิศทาง และคงกิจกรรมในเมืองให้สามารถดำเนินไปได้อย่างต่อเนื่อง จึงได้มีการกำหนดแนวทางให้เกิดการพัฒนาพื้นที่กรุงเทพมหานครและปริมณฑลโดยการสร้างระบบขนส่งมวลชนให้เชื่อมต่อกัน เพื่อให้สามารถเดินทางระหว่างกันได้อย่างสะดวก ซึ่งจะช่วยให้ผู้คนกระจายตัวไปอยู่อาศัยและเกิดการสร้างงานในพื้นที่ดังกล่าวในทิศทางที่เหมาะสม

**โครงการระบบรถไฟฟ้าชานเมืองร่วมกับรถไฟทางไกลเชื่อมต่อบรรณข่งมวลงชนในเขตกรุงเทพมหานครและปริมณฑล** ช่วงศาลายา – นครปฐม เป็นส่วนต่อขยายจากโครงการระบบรถไฟฟ้าชานเมือง (สายสีแดง) ช่วงศิริราช – คลิ่งชัน – ศาลายา และเป็นส่วนหนึ่งในแผนการพัฒนาโครงข่ายรถไฟให้ครอบคลุมและเชื่อมโยงพื้นที่ทั่วประเทศและรองรับการขนส่งต่อเนื่องหลายรูปแบบได้อย่างไร้รอยต่อ (R-Map) ซึ่งสำนักงานนโยบายและแผนการขนส่งและจราจร (สนข.) ได้เคยดำเนินโครงการศึกษาและออกแบบรายละเอียดไว้เมื่อปี 2550

เนื่องจากผลการศึกษาเป็นสภาวะการณ์ในอดีตที่ผ่านมากกว่า 15 ปี ปัจจุบันสภาพแวดล้อมโดยรอบได้เปลี่ยนแปลงไปอย่างมาก ดังนั้น เพื่อให้โครงข่ายระบบขนส่งมวลชนระบบรางเป็นไปตามแผนการพัฒนาฯ การรถไฟฯ จึงจำเป็นต้องจ้างที่ปรึกษาเพื่อทบทวนแบบรายละเอียดและจัดทำเอกสารประกวดราคา โครงการระบบรถไฟฟ้าชานเมืองร่วมกับรถไฟทางไกลเชื่อมต่อบรรณข่งมวลงชนในเขตกรุงเทพมหานครและปริมณฑล ช่วงศาลายา-นครปฐม เพื่อให้ได้ผลการศึกษาที่เป็นปัจจุบันและสามารถนำไปใช้ประกอบการขออนุมัติดำเนินการก่อสร้างโครงการฯ ได้

## ▲ วัตถุประสงค์ของโครงการ

เพื่อทบทวนผลการศึกษาความเหมาะสม วิเคราะห์ด้านเศรษฐกิจและการเงิน ประมาณราคาค่าก่อสร้าง (Cost Estimate) สำรองและออกแบบรายละเอียด (Detailed Design) จัดทำร่างพระราชกฤษฎีกาเวนคืนที่ดิน จัดทำรายงานการประเมินผลกระทบสิ่งแวดล้อม (EIA) และจัดทำร่างเอกสารประกวดราคา (Tender Document)

## ▲ ประโยชน์ที่คาดว่าจะได้รับ

เมื่อโครงการฯ ก่อสร้างแล้วเสร็จ จะช่วยให้ประชาชนกรุงเทพฯ และปริมณฑล มีระบบคมนาคมที่เชื่อมโยงถึงกันได้อย่างสะดวก รวดเร็ว ปลอดภัย ประหยัดเวลา และช่วยลดการใช้พลังงาน ลดมลพิษบนถนน ส่งเสริมเศรษฐกิจปริมณฑล และพัฒนาโครงข่ายระบบรางให้มีความทันสมัย และมีประสิทธิภาพมากขึ้น

## ▲ ระยะเวลาดำเนินงาน 450 วัน



[www.redlinesalaya-nakhonpathom.com](http://www.redlinesalaya-nakhonpathom.com)



facebook : รถไฟสายสีแดง ช่วงศาลายา-นครปฐม



บริษัท ทีเอ็ม คอนซัลติง เอนจิเนียริ่ง แอนด์ แมเนจเม้นท์ จำกัด (มหาชน)



บริษัท ทีแอลที คอนซัลแตนส์ จำกัด



บริษัท ทีเอ็มพลัส พาร์ทเนอร์ส จำกัด



บริษัท เอ็มเอชพีเอ็ม จำกัด

โครงการระบบรถไฟฟ้าชานเมืองร่วมกับรถไฟทางไกลเชื่อมต่อระบบขนส่งมวลชน

# ในเขตกรุงเทพมหานครและปริมณฑล ช่วงศาลายา – นครปฐม

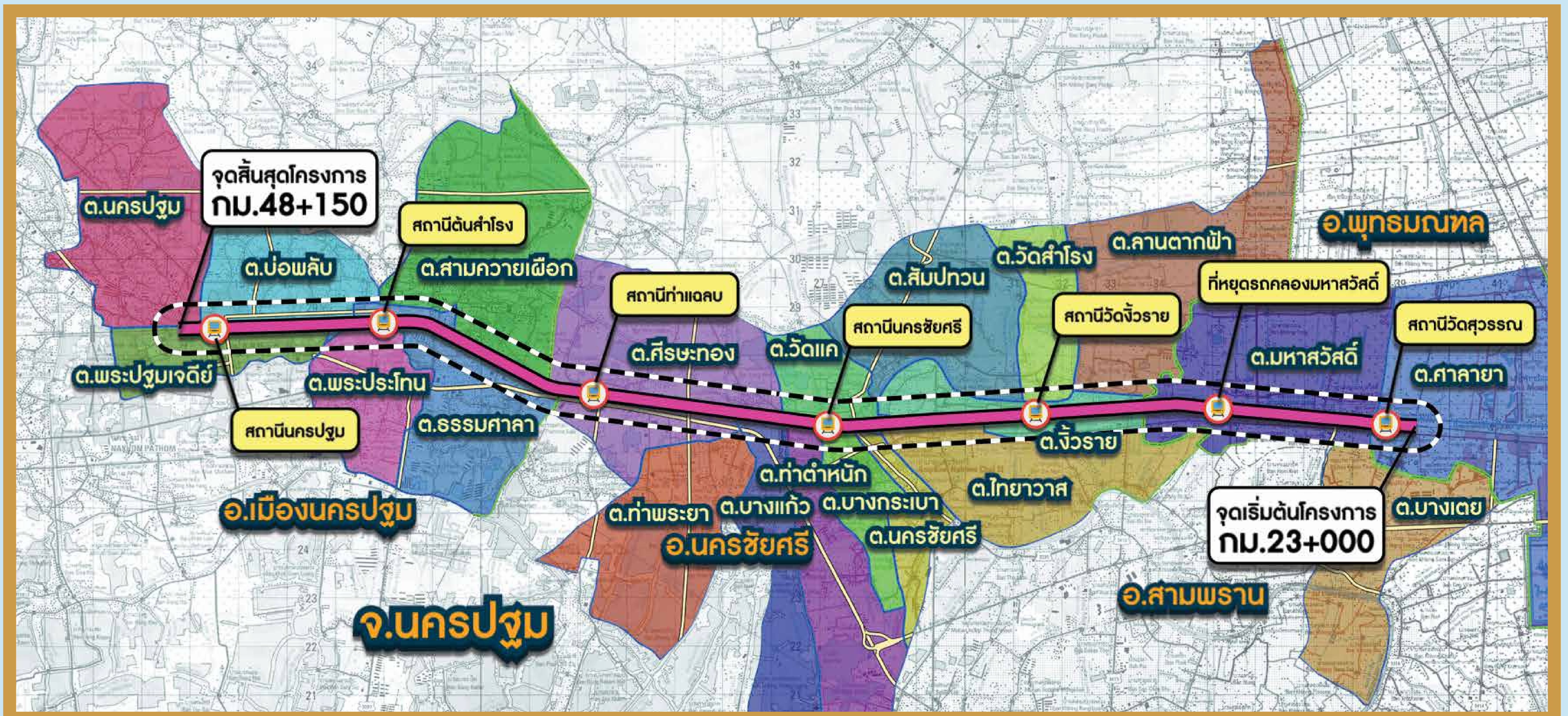
## พื้นที่ศึกษาโครงการ

ครอบคลุมในระยะ 500 เมตร จากกึ่งกลางแนวเส้นทางโครงการ ซึ่งครอบคลุมพื้นที่

- 21 ตำบล
- 4 อำเภอ
- 1 จังหวัด

ประกอบด้วย

- อำเภอเมืองนครปฐม 6 ตำบล
- อำเภอนครชัยศรี 12 ตำบล
- อำเภอพุทธมณฑล 2 ตำบล
- อำเภอสามพราน 1 ตำบล



## แนวเส้นทางโครงการ

แนวเส้นทางรถไฟฟ้างองโครงการเป็นส่วนต่อขยายจากโครงการก่อสร้างระบบรถไฟฟ้าชานเมืองสายสีแดงส่วนต่อขยาย ช่วงศิริราช-ตลิ่งชัน-ศาลายา โดยจุดเริ่มต้นโครงการอยู่ที่บริเวณทางวิ่งระดับพื้นก่อนถึงสถานีวัดสุวรรณ (กม.23+000) โดยแนวเส้นทางมุ่งหน้าไปทางทิศตะวันตกไปตามแนวเส้นทางรถไฟทางคู่สายใต้ในปัจจุบัน ผ่านสถานีวัดสุวรรณ ที่หยุดรถคลองมหาสวัสดิ์ สถานีวัดจิวราย สถานีนครชัยศรี สถานีท่าแฉลบ สถานีต้นสำโรง และสิ้นสุดโครงการที่สถานีนครปฐม (กม.48+150) รวมระยะทางประมาณ 25 กิโลเมตร



[www.redlinesalaya-nakhonpathom.com](http://www.redlinesalaya-nakhonpathom.com)

facebook : รถไฟสายสีแดง ช่วงศาลายา-นครปฐม



บริษัท ทีม คอนซัลติ้ง เอนจิเนียริ่ง แอนด์ แมเนจเม้นท์ จำกัด (มหาชน)



บริษัท ทีแอลที คอนซัลแตนท์ จำกัด



บริษัท ทีมพลัส พาร์ทเนอร์ส จำกัด



บริษัท เอ็มเอชพีเอ็ม จำกัด

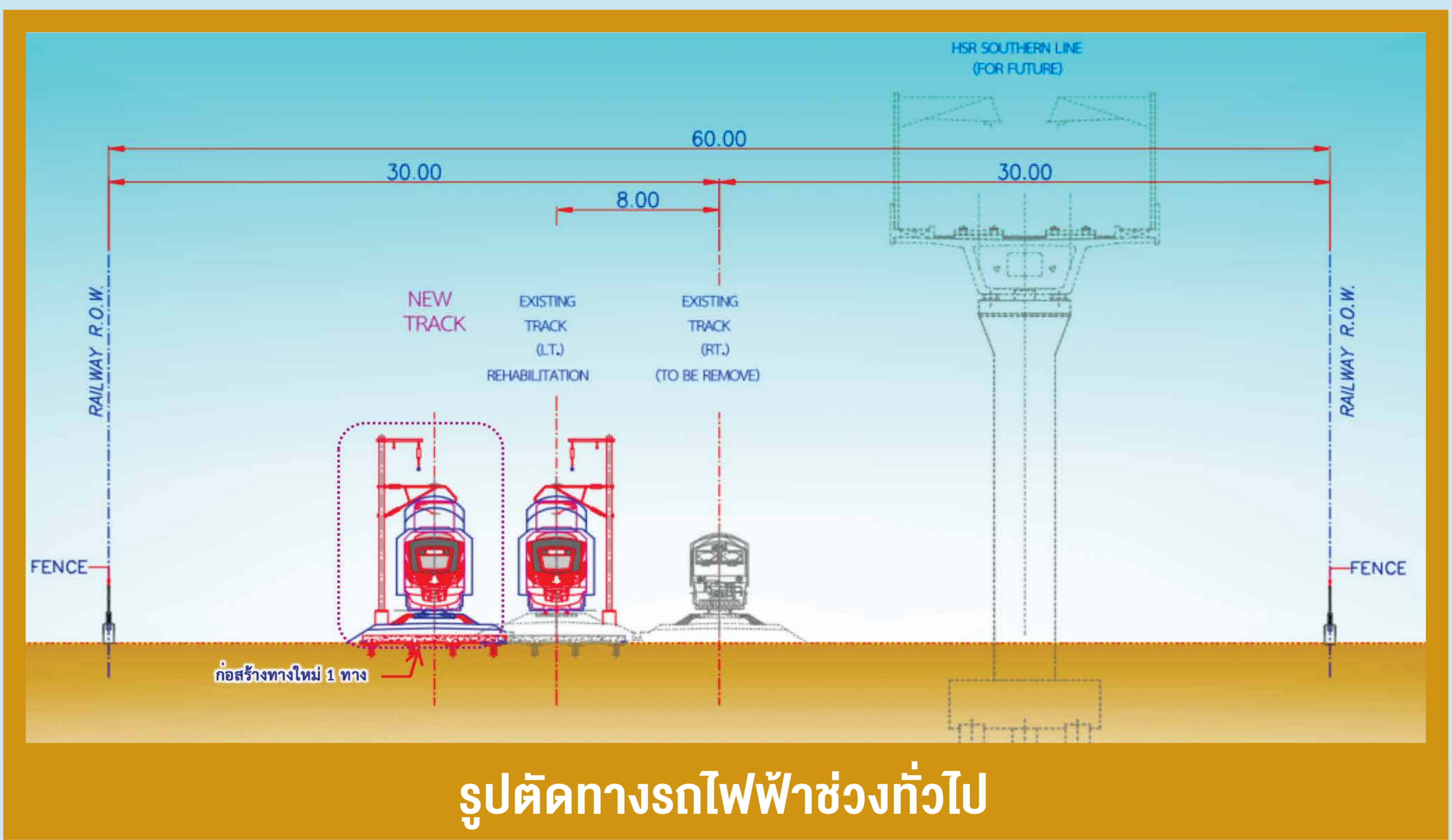
โครงการระบบรถไฟฟ้าชานเมืองร่วมกับรถไฟทางไกลเชื่อมต่อกับระบบขนส่งมวลชน

# ในเขตกรุงเทพมหานครและปริมณฑล ช่วงศาลายา – นครปฐม

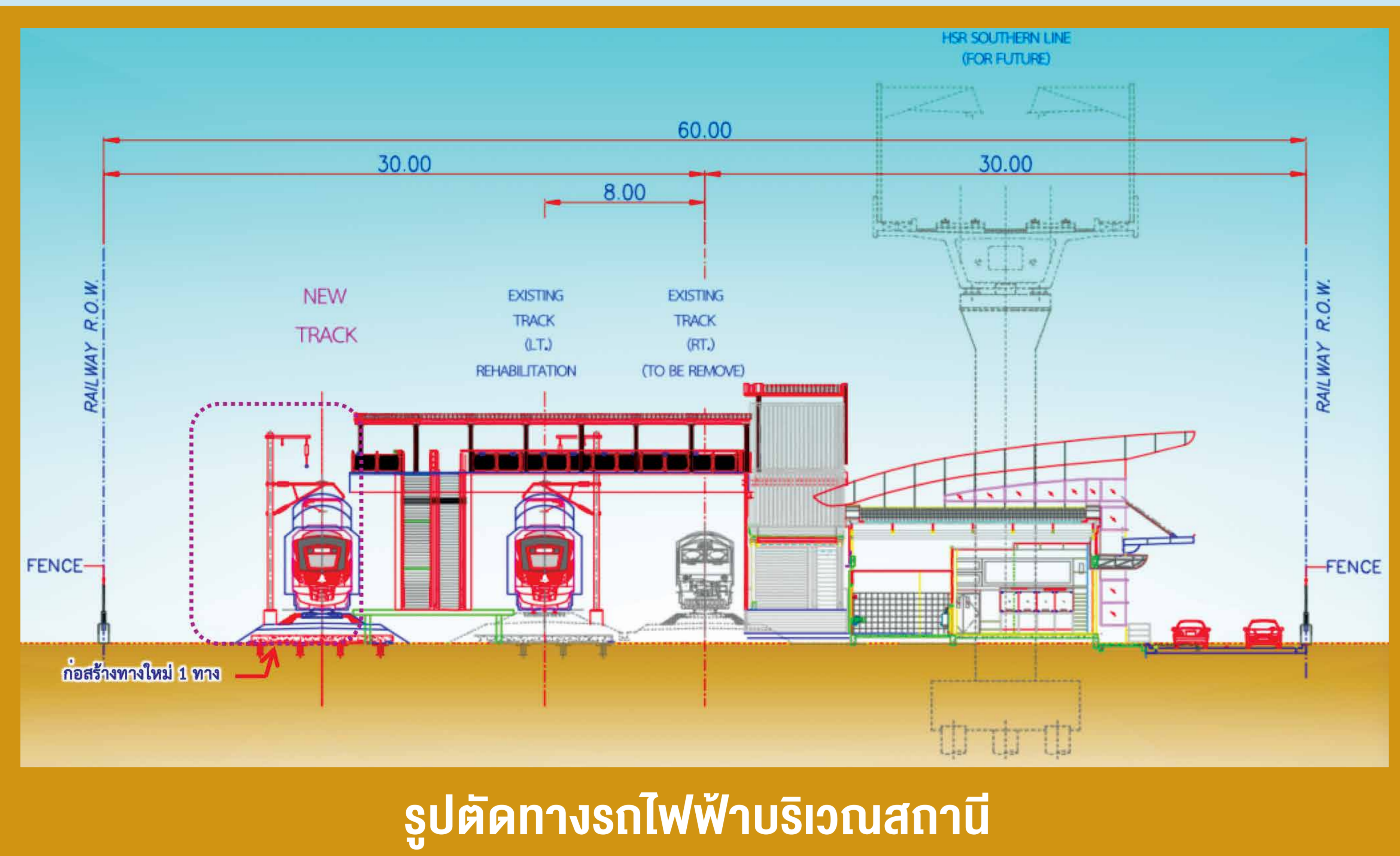


## แนวคิดการออกแบบแนวเส้นทางรถไฟและสถานีของโครงการฯ

แนวเส้นทางรถไฟของโครงการจะดำเนินการออกแบบเพิ่มเติมจากแนวเส้นทางรถไฟในปัจจุบันให้สามารถรองรับระบบรถไฟฟ้าได้ มีรูปแบบเป็นทางคู่ โดยก่อสร้างทางรถไฟใหม่ 1 ทาง แบบมีเสาเข็มรองรับ (Bearing Unit on Pile) ฝังด้านซ้ายทางขนานกับทางรถไฟเดิมฝั่งที่มีเสาเข็มรองรับอยู่แล้ว



รูปตัดทางรถไฟช่วงทั่วไป



รูปตัดทางรถไฟบริเวณสถานี

การออกแบบสถานีของโครงการจะเป็นสถานีระดับพื้นให้มีความทันสมัยและรองรับการให้บริการระบบรถไฟฟ้าคำนึงถึงสิ่งอำนวยความสะดวกให้แก่ผู้โดยสารทุกกลุ่ม เช่น พื้นที่พักคอยทางเดิน/ทางลาด และทางข้ามของชานชาลาที่จอดรถยนต์ส่วนตัว/รถสาธารณะ รวมถึงการปรับปรุงถนนทางเข้าสถานีให้สามารถเข้าถึงได้ง่ายและสะดวกมากขึ้น



www.redlinesalaya-nakhonpathom.com

facebook : รถไฟสายสีแดง ช่วงศาลายา-นครปฐม



บริษัท ทีเอ็ม คอนซัลติง เอนจิเนียริ่ง แอนด์ แมเนจเม้นท์ จำกัด (มหาชน)



บริษัท ทีแอลที คอนซัลแตนท์ จำกัด



บริษัท ทีเอ็มพลัส พาร์ทเนอร์ส จำกัด



บริษัท เอ็มเอชพีเอ็ม จำกัด

โครงการระบบรถไฟฟ้าชานเมืองร่วมกับรถไฟทางไกลเชื่อมต่อบรรณขบวนขนส่งมวลชน

# ในเขตกรุงเทพมหานครและปริมณฑล ช่วงศาลายา – นครปฐม

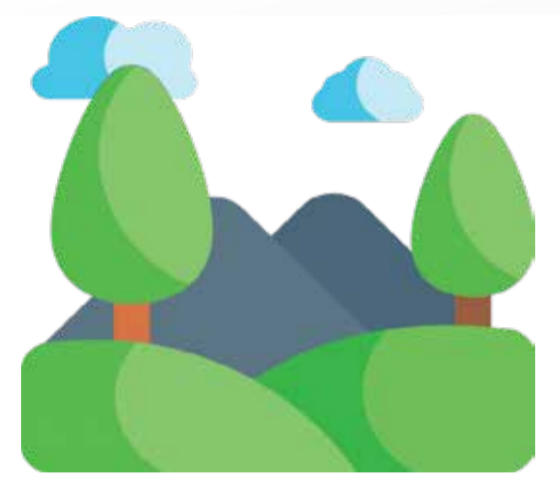
## ▲ การศึกษาผลกระทบสิ่งแวดล้อม

สอดคล้องตามแนวทางการจัดทำรายงานการประเมินผลกระทบสิ่งแวดล้อมประเภทโครงการด้านคมนาคมทางบกของสำนักงานนโยบายและแผนทรัพยากรธรรมชาติและสิ่งแวดล้อม (สผ.) พ.ศ. 2549

ครอบคลุม 4 ประเด็นหลัก คือ ทรัพยากรสิ่งแวดล้อมทางกายภาพ ทรัพยากรสิ่งแวดล้อมทางชีวภาพ คุณค่าการใช้ประโยชน์ของมนุษย์ คุณค่าต่อคุณภาพชีวิต

01

ทรัพยากรสิ่งแวดล้อมทางกายภาพ



- สภาพภูมิประเทศ
- ธรณีวิทยาและแผ่นดินไหว
- ทรัพยากรดิน
- อุตุวิทยามิวิทยา และคุณภาพอากาศ
- เสียง
- ความสั่นสะเทือน
- อุทกวิทยา/น้ำผิวดิน

02

ทรัพยากรสิ่งแวดล้อมทางชีวภาพ



- นิเวศวิทยาบนบก
- ทรัพยากรป่าไม้
- ทรัพยากรสัตว์ป่า
- นิเวศวิทยาทางน้ำ

03

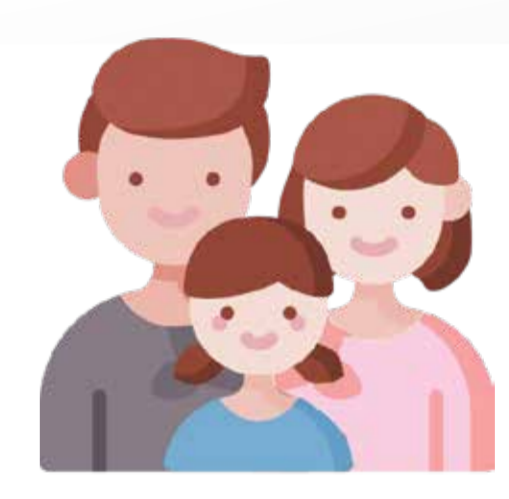
คุณค่าการใช้ประโยชน์ของมนุษย์



- การใช้ที่ดิน
- การคมนาคมขนส่ง
- สาธารณูปโภคและสาธารณูปการ
- การระบายน้ำและการควบคุมน้ำท่วม
- การเกษตรกรรม

04

คุณค่าต่อคุณภาพชีวิต



- เศรษฐกิจ-สังคม
- การโยกย้ายและการเวนคืน
- การแบ่งแยกชุมชน
- การสาธารณสุข
- อาชีวอนามัยและความปลอดภัย
- สุขภาพ
- สุนทรียภาพและการท่องเที่ยว
- แหล่งโบราณสถาน โบราณคดี และสถานที่สำคัญทางประวัติศาสตร์

## ▲ การมีส่วนร่วมของประชาชนและการประชาสัมพันธ์

ดำเนินงานตามระเบียบสำนักนายกรัฐมนตรีว่าด้วยการรับฟังความคิดเห็นของประชาชน พ.ศ. 2548 และแนวทางการมีส่วนร่วมของประชาชนในกระบวนการจัดทำรายงานการประเมินผลกระทบสิ่งแวดล้อมของ สผ. ฉบับเดือนสิงหาคม 2566

โดยจะจัดให้มีการประชุมรับฟังความคิดเห็นของประชาชน(การประชุมใหญ่) จำนวน 3 ครั้ง และการประชุมกลุ่มย่อย (การประชุมแนะนำทางความคิด/ผู้มีส่วนได้เสียในระดับตำบล) จำนวน 2 ครั้ง



การประชุมใหญ่ ครั้งที่ 1

การประชุมรับฟังความคิดเห็นของประชาชน



กลุ่มย่อย ครั้งที่ 1

การประชุมแนะนำทางความคิด/ผู้มีส่วนได้เสียในระดับตำบล



การประชุมใหญ่ ครั้งที่ 2

การประชุมรับฟังความคิดเห็นของประชาชน



กลุ่มย่อย ครั้งที่ 2

การประชุมแนะนำทางความคิด/ผู้มีส่วนได้เสียในระดับตำบล



การประชุมใหญ่ ครั้งที่ 3

การประชุมรับฟังความคิดเห็นของประชาชน



www.redlinesalaya-nakhonpathom.com



facebook : รถไฟฟ้าสีแดง ช่วงศาลายา-นครปฐม



บริษัท ทีม คอนซัลติ้ง เอนจิเนียริ่ง แอนด์ แมเนจเม้นท์ จำกัด (มหาชน)



บริษัท ทีแอลที คอนซัลแตนท์ จำกัด



บริษัท ทีมพลัส พาร์ทเนอร์ส จำกัด



บริษัท เอ็มเอชพีเอ็ม จำกัด

โครงการระบบรถไฟฟ้าชานเมืองร่วมกับรถไฟทางไกลเชื่อมต่อบริเวณขนส่งมวลชน

# ในเขตกรุงเทพมหานครและปริมณฑล ช่วงศาลายา – นครปฐม

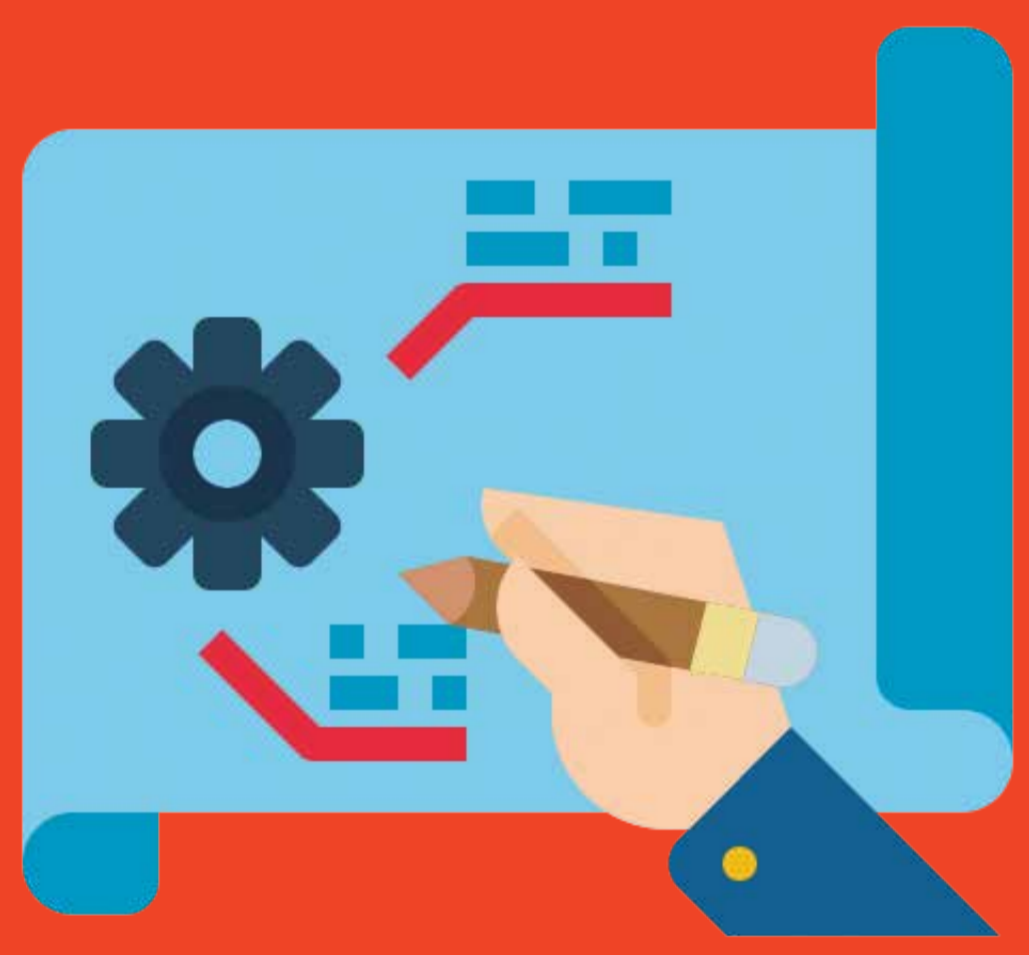


## ▲ แผนการดำเนินงานโครงการ

450 วัน

1 – 2 ปี

3.5 – 4 ปี



- ศึกษาความเหมาะสม
- ออกแบบรายละเอียด
- ศึกษาผลกระทบสิ่งแวดล้อม ก.พ. 2570



- ขอความเห็นชอบรายงานการประเมินผลกระทบสิ่งแวดล้อม (EIA)
- ขออนุมัติโครงการ



เริ่มการก่อสร้าง 2572



เปิดให้บริการ 2576



[www.redlinesalaya-nakhonpathom.com](http://www.redlinesalaya-nakhonpathom.com)



facebook : รถไฟฟ้าสีแดง ช่วงศาลายา-นครปฐม